



ВАКЦИНА «СПУТНИК V» ОТ COVID-19

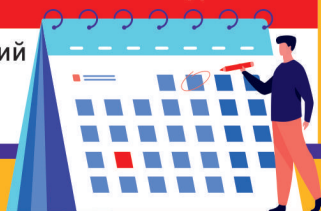
ПРЕДУСМОТРЕНА
КАЛЕНДАРЕМ
ПРОФИЛАКТИЧЕСКИХ
ПРИВИВОК
ПО ЭПИДЕМИЧЕСКИМ
ПОКАЗАНИЯМ

В ПРИОРИТЕТНОМ ПОРЯДКЕ ПРИВИВКА ПОКАЗАНА:

- 1**
УРОВЕНЬ
 - РАБОТНИКИ МЕДИЦИНСКИХ, ОБРАЗОВАТЕЛЬНЫХ ОРГАНИЗАЦИЙ, СОЦИАЛЬНОГО ОБСЛУЖИВАНИЯ И МНОГОФУНКЦИОНАЛЬНЫХ ЦЕНТРОВ
 - ЛИЦА, ПРОЖИВАЮЩИЕ В ОРГАНИЗАЦИЯХ СОЦИАЛЬНОГО ОБСЛУЖИВАНИЯ
 - ЛИЦА С ХРОНИЧЕСКИМИ ЗАБОЛЕВАНИЯМИ, В ТОМ ЧИСЛЕ С ЗАБОЛЕВАНИЯМИ:
 - БРОНХОЛЕГОЧНОЙ СИСТЕМЫ,
 - СЕРДЕЧНО-СОСУДИСТЫМИ ЗАБОЛЕВАНИЯМИ,
 - САХАРНЫМ ДИАБЕТОМ И ОЖИРЕНИЕМ.
- 2**
УРОВЕНЬ
 - РАБОТНИКИ ОРГАНИЗАЦИЙ ТРАНСПОРТА И ЭНЕРГЕТИКИ
 - СОТРУДНИКИ ПРАВООХРАНИТЕЛЬНЫХ ОРГАНОВ, ГОСУДАРСТВЕННЫХ КОНТРОЛЬНЫХ ОРГАНОВ В ПУНКТАХ ПРОПУСКА ЧЕРЕЗ ГОСУДАРСТВЕННУЮ ГРАНИЦУ
 - ЛИЦА, РАБОТАЮЩИЕ ВАХОВЫМ МЕТОДОМ
 - ВОЛОНТЕРЫ
 - ВОЕННОСЛУЖАЩИЕ
 - РАБОТНИКИ ОРГАНИЗАЦИЙ СФЕРЫ ПРЕДОСТАВЛЕНИЯ УСЛУГ
- 3**
УРОВЕНЬ
 - ГОСУДАРСТВЕННЫЕ ГРАЖДАНСКИЕ И МУНИЦИПАЛЬНЫЕ СЛУЖАЩИЕ
 - ОБУЧАЮЩИЕСЯ В ПРОФЕССИОНАЛЬНЫХ ОБРАЗОВАТЕЛЬНЫХ ОРГАНИЗАЦИЯХ И ОБРАЗОВАТЕЛЬНЫХ ОРГАНИЗАЦИЯХ ВЫСШЕГО ОБРАЗОВАНИЯ СТАРШЕ 18 ЛЕТ
 - ЛИЦА, ПОДЛЕЖАЩИЕ ПРИЗЫВУ НА ВОЕННУЮ СЛУЖБУ

СОВМЕСТИМА ЛИ ПРИВИВКА ОТ COVID-19 С ПРИВИВКАМИ, ПРЕДУСМОТРЕННЫМИ НАЦИОНАЛЬНЫМ КАЛЕНДАРЕМ?

Абсолютных противопоказаний для введения вакцин в один период времени нет.



НЕОБХОДИМО ЛИ ПРИВИВАТЬСЯ ОТ COVID-19, ЕСЛИ НЕДАВНО УЖЕ ПРИВИЛСЯ ОТ ГРИППА?

Прививка от гриппа не защищает от COVID-19. В первую очередь, от COVID-19 необходимо прививаться лицам 1–3-го уровня приоритета.

ПРОТИВОПОКАЗАНИЯ К ВВЕДЕНИЮ ВАКЦИНЫ ПРОТИВ КОРОНАВИРУСНОЙ ИНФЕКЦИИ:

- гиперчувствительность к какому-либо компоненту вакцины или вакцины, содержащей аналогичные компоненты
- тяжёлые аллергические реакции в анамнезе
- острые инфекционные и неинфекционные заболевания (при нетяжёлых ОРВИ, острых инфекционных заболеваниях ЖКТ — вакцинацию проводят после нормализации температуры)
- обострение хронических заболеваний (вакцинацию проводят через 2–4 недели после выздоровления или ремиссии)
- беременность и период грудного вскармливания
- возраст до 18 лет (в связи с отсутствием данных об эффективности и безопасности)
- вакцинация может быть противопоказана в возрасте старше 60 лет
- противопоказания для введения компонента II: тяжёлые поствакцинальные осложнения (анафилактический шок, тяжёлые генерализованные аллергические реакции, судорожный синдром, температура выше 40 °C и т.д.) на введение компонента I вакцины

ОБЯЗАТЕЛЬНО ЛИ ПОДПИСЫВАТЬ ИНФОРМИРОВАННОЕ ДОБРОВОЛЬНОЕ СОГЛАСИЕ НА ПРОВЕДЕНИЕ ВАКЦИНАЦИИ?

Да, это требование установлено Федеральным законом об основах охраны здоровья граждан. Перед подписанием такого согласия медицинский работник разъясняет, в частности, риски, связанные с вакцинацией, и ее последствия.

ПЕРЕЧЕНЬ ПРОТИВОПОКАЗАНИЙ К ВВЕДЕНИЮ ВАКЦИНЫ ОПРЕДЕЛЯЕТСЯ В СООТВЕТСТВИИ С ИНСТРУКЦИЕЙ ПО ПРИМЕНЕНИЮ

В каждом конкретном случае лечащий врач:

- проводит предварительный осмотр пациента с измерением температуры тела;
- определяет наличие показаний и противопоказаний к вакцинации от COVID-19;

КАК ПРАВИЛО, В СЛУЧАЕ ЕСЛИ
ТЕМПЕРАТУРА ПРЕВЫШАЕТ 37 °C,
ВАКЦИНАЦИЮ НЕ ПРОВОДЯТ



В случае отказа в оказании медицинской помощи, а также по любым вопросам, связанным с порядком получения и качеством оказываемой медпомощи, правами пациентов в системе обязательного медицинского страхования (ОМС) — обращайтесь в свою страховую медицинскую организацию (СМО), по номеру телефона круглосуточной горячей линии, указанной на сайте СМО в Интернете.

Запишите номер страховой медицинской организации в адресную книгу телефона, пусть он всегда будет у Вас под рукой.



ВСЕРОССИЙСКИЙ
СОЮЗ СТРАХОВЩИКОВ

8 800 100 77 03
www.oms-crimea.ru

ОБЯЗАТЕЛЬНОЕ МЕДИЦИНСКОЕ СТРАХОВАНИЕ

ООО «СМК «Крыммедстрах»
лиц. выдана ЦБ РФ ОС №4325-01 от 13.07.2015

КРЫМ
медстрах